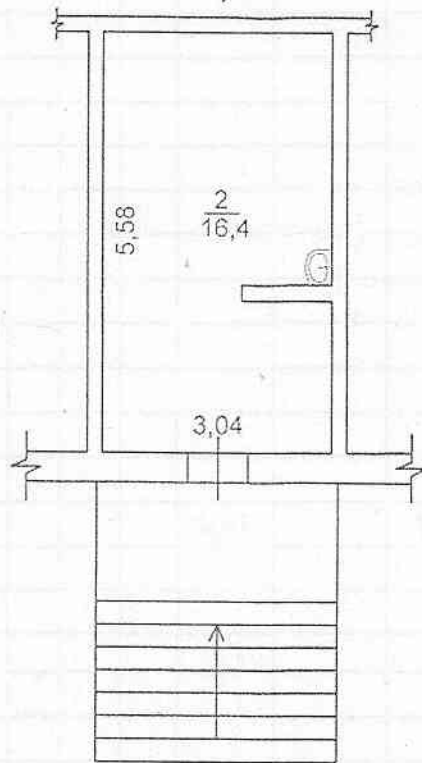


ВЫКОПИРОВКА ИЗ ПОЭТАЖНОГО ПЛАНА

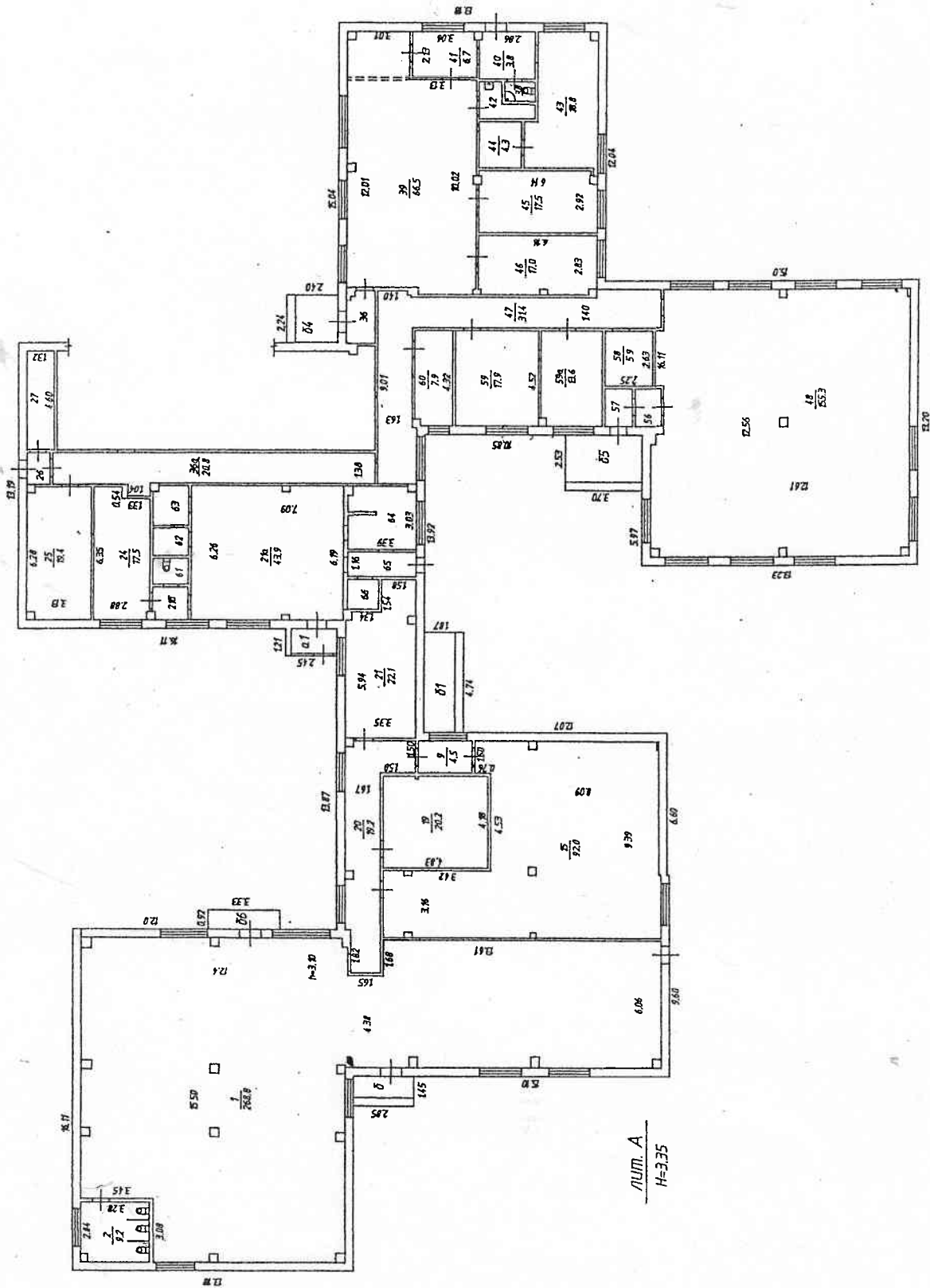
г. Владимир, ул. Верхняя Дуброва дом 32

(выкопировка из поэтажного плана 1 этажа)



[Handwritten signature]

Литера	А
Этаж	1



Лит. А
Н=335

Владимирский филиал ФГУП "Ростехинформатизация - Федеральное БТИ"

Постажный план

Должность	Фамилия И.О.	Подпись	Дата
Инженер	Сазанова Р.В.	<i>[Signature]</i>	04.12.12
Руководитель группы	Заборова Н.В.	<i>[Signature]</i>	04.12.12
Техник-инженер	Храмова А.С.	<i>[Signature]</i>	04.12.12

г. Владимир, мкр. Лесной, ул. Лесная, д. 105

Лист	1
Листов	1
Масштаб	1:200

5. Экспликация

Литера, Этаж	Номер и наименование помещения				Высота помещений, м	Площадь, кв.м						Примечание
	нежилого помещения, помещений общего пользования		части нежилого помещения (помещения)			Нежилых помещений			Открытые неотапливаемые плащировочные элементы	Помещений общего пользования	Всех помещений здания	
	наименование/ назначение	№	наименование/ назначение	№		Общая	Основная	Вспомогательная				
1	2	3	4	5	6	7	8	9	10	11	12	13
А 1 п.			нежилое	1	3.10	268.8	268.8	-	-	-	268.8	
			туалет	2	3.10	9.2	-	9.2	-	-	9.2	
			коридор	9	3.10	4.5	-	4.5	-	-	4.5	
			нежилое	15	3.10	92.0	92.0	-	-	-	92.0	
			нежилое	19	3.10	20.2	20.2	-	-	-	20.2	
			коридор	20	3.10	19.2	-	19.2	-	-	19.2	
			нежилое	21	3.10	22.1	22.1	-	-	-	22.1	
			торговый зал	21а	3.10	43.9	43.9	-	-	-	43.9	
			комната персонала	21б	3.10	2.3	-	2.3	-	-	2.3	
			нежилое	24	3.10	17.5	17.5	-	-	-	17.5	
			нежилое	25	3.10	19.4	19.4	-	-	-	19.4	
			тамбур	26	3.10	1.5	-	1.5	-	-	1.5	
			подсобное	27	3.10	6.1	-	6.1	-	-	6.1	
			тамбур	36	3.10	3.3	-	3.3	-	-	3.3	
			коридор	36а	3.10	20.8	-	20.8	-	-	20.8	
			туалет	38	3.10	1.4	-	1.4	-	-	1.4	
			банкетный зал	39	3.10	66.5	66.5	-	-	-	66.5	
			коридор	40	3.10	3.8	-	3.8	-	-	3.8	
			коридор	41	3.10	6.7	-	6.7	-	-	6.7	
			туалет	42	3.10	3.2	-	3.2	-	-	3.2	
			кухня	43	3.10	18.8	18.8	-	-	-	18.8	
			мочная	44	3.10	4.3	4.3	-	-	-	4.3	
			комната отдыха	45	3.10	17.5	-	17.5	-	-	17.5	
			кабинет	46	3.10	17.0	17.0	-	-	-	17.0	
			коридор	47	3.10	31.4	-	31.4	-	-	31.4	
			нежилое	48	3.10	155.3	155.3	-	-	-	155.3	
			тамбур	56	3.10	2.1	-	2.1	-	-	2.1	
			тамбур	57	3.10	2.2	-	2.2	-	-	2.2	
			подсобное	58	3.10	5.9	-	5.9	-	-	5.9	
			нежилое	59	3.10	17.9	17.9	-	-	-	17.9	
			нежилое	59а	3.10	13.6	13.6	-	-	-	13.6	
			нежилое	60	3.10	7.9	7.9	-	-	-	7.9	
			санузел	61	3.10	1.8	-	1.8	-	-	1.8	
		подсобное	62	3.10	1.7	-	1.7	-	-	1.7		
		санузел	63	3.10	3.0	-	3.0	-	-	3.0		
		кухня	64	3.10	10.0	10.0	-	-	-	10.0		
		коридор	65	3.10	3.8	-	3.8	-	-	3.8		
		кладовая	66	3.10	2.3	-	2.3	-	-	2.3		
			Итого:			948.9	795.2	153.7	-	-	948.9	
		Общая площадь помещений всего:				948.9	795.2	153.7	-	-	948.9	

Номер и наименование помещения				Высота помещений, м	Площадь, кв.м						Примечание
жилого помещения, помещений общего пользования		части нежилого помещения (помещения)			Нежилых помещений			Открытые неотапливаемые планировочные элементы	Помещений общего пользования	Всех помещений здания	
наименование/ назначение	№	наименование/ назначение	№		Общая	Основная	Вспомогательная				
2	3	4	5	6	7	8	9	10	11	12	13
		вестибюль	1		35.0	-	35.0	-	-	35.0	
		ремонт обуви	1а		12.5	12.5	-	-	-	12.5	
		подсобное	2		8.2	-	8.2	-	-	8.2	
		подсобное	3		8.7	-	8.7	-	-	8.7	
		парикмахерская	4		24.9	24.9	-	-	-	24.9	
		зал для посетителей	4а		6.0	6.0	-	-	-	6.0	
		зал для посетителей	4б		2.1	2.1	-	-	-	2.1	
		коридор	4в		15.2	-	15.2	-	-	15.2	
		торговый зал	5		49.8	49.8	-	-	-	49.8	
		подсобное	6		7.0	-	7.0	-	-	7.0	
		кладовая	7		9.9	-	9.9	-	-	9.9	
		склад	8		58.8	-	58.8	-	-	58.8	
		торговое	8а		23.5	23.5	-	-	-	23.5	
		торговое	8б		53.1	53.1	-	-	-	53.1	
		склад	9		18.3	-	18.3	-	-	18.3	
		кладовая	10		12.9	-	12.9	-	-	12.9	
		тамбур	11		5.8	-	5.8	-	-	5.8	
		кабинет	12		11.5	11.5	-	-	-	11.5	
		кабинет	13		11.3	11.3	-	-	-	11.3	
		кабинет	14		9.6	9.6	-	-	-	9.6	
		кабинет	15		13.1	13.1	-	-	-	13.1	
		стоматологический кабинет	16		23.5	23.5	-	-	-	23.5	
		коридор	17		75.4	-	75.4	-	-	75.4	
		электрощитовая	18		15.3	-	15.3	-	-	15.3	
		склад	19		40.6	-	40.6	-	-	40.6	
		санузел	20		2.7	-	2.7	-	-	2.7	
		санузел	21		1.9	-	1.9	-	-	1.9	
		санузел	22		1.9	-	1.9	-	-	1.9	
		санузел	23		2.6	-	2.6	-	-	2.6	
		вестибюль	24		36.2	-	36.2	-	-	36.2	
		торговый зал	25		204.3	204.3	-	-	-	204.3	
		тарная	26		21.1	-	21.1	-	-	21.1	
		кладовая	27		8.4	-	8.4	-	-	8.4	
		подсобное	28		8.1	-	8.1	-	-	8.1	
		камера	29		7.9	-	7.9	-	-	7.9	
		склад	32		8.2	8.2	-	-	-	8.2	
		тарная	33		6.4	-	6.4	-	-	6.4	
		мойка	34		7.2	-	7.2	-	-	7.2	
		подсобное	35		3.1	-	3.1	-	-	3.1	
		лестничная клетка	36		10.8	-	10.8	-	-	10.8	
		подсобное	37		5.4	-	5.4	-	-	5.4	
		лифт	38		5.2	-	5.2	-	-	5.2	
		кабинет	39		7.6	7.6	-	-	-	7.6	
		кабинет	40		9.6	9.6	-	-	-	9.6	
		кабинет	41		9.4	9.4	-	-	-	9.4	
		касса	41а		5.2	5.2	-	-	-	5.2	
		подсобное	42		3.1	-	3.1	-	-	3.1	
		гардероб	43		1.5	-	1.5	-	-	1.5	
		санузел	44		1.2	-	1.2	-	-	1.2	
		санузел	45		1.0	-	1.0	-	-	1.0	
		столовая	46		32.3	-	32.3	-	-	32.3	
		кладовая	46а		11.0	-	11.0	-	-	11.0	
		подсобное	47		25.3	-	25.3	-	-	25.3	
		подсобное	47а		8.4	-	8.4	-	-	8.4	
		коридор	48		71.3	-	71.3	-	-	71.3	